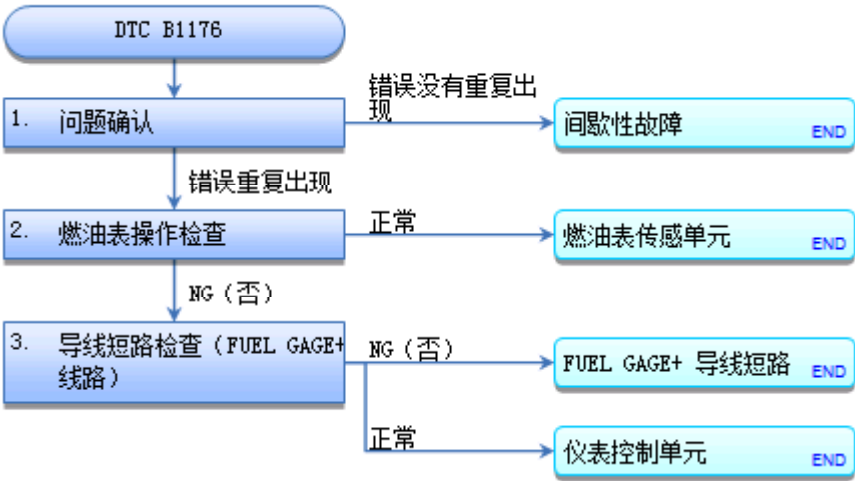


DTC 故障排除: B1176



DTC B1176: 燃油油位传感器（燃油表传感单元）电路短路

DTC 说明	DTC
B1176 燃油油位传感器（燃油表传感单元）电路短路	

DTC （仪表控制单元）

1. 问题确认:

- 1. 检查燃油表。

仪表是否指向满的位置，燃油低指示灯是否闪烁？

是 转至步骤 2。

否 间歇性故障，此时系统正常。检查是否松动或连接不良。■

2. 燃油表操作检查:

- 1. 将车辆转至 OFF(LOCK) 模式。
- 2. 断开以下连接器。
燃油表传感单元 4 针连接器
- 3. 将车辆转至 ON 模式。
- 4. 检查燃油表。

仪表是否指向空的位置？

是 [更换燃油表传感单元](#)。■

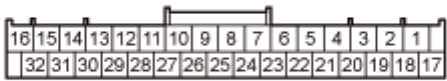
否 转至步骤 3。

3. 导线短路检查（FUEL GAGE+ 线路）:

- 1. 将车辆转至 OFF(LOCK) 模式。
- 2. 断开以下连接器。
仪表控制单元 32 针连接器
- 3. 检查测试点 1 与 2 之间的导通性。
测试条件 车辆处于 OFF(LOCK) 模式
仪表控制单元 32 针连接器：断开

- 测试点 1
- 燃油表传感单元 4 针连接器：断开
- 测试点 2
- 仪表控制单元 32 针连接器 7 号端子
- 车身搭铁

仪表控制单元 32 针连接器



阴端子的线束侧

- 是否导通？
- 是
- 修理仪表控制单元和燃油表传感单元之间线束对搭铁的短路。■
- 否
- FUEL GAGE+ 导线正常。[更换仪表控制单元](#)。■